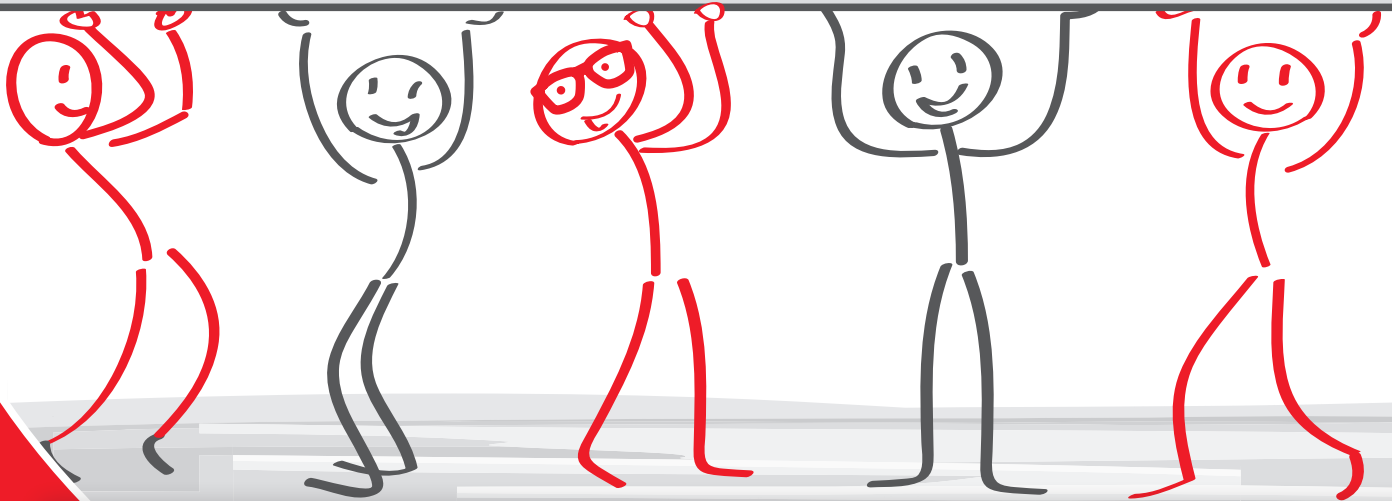


# Autismus im Erwachsenenalter



## Fachvortrag 2

Zwischen Krisenintervention  
und Langzeitbehandlung:  
Möglichkeiten und Grenzen  
psychiatrischer Interventionen

**Referentin:** Dr. Franziska Gaese

## Zwischen Krisenintervention und Langzeitbehandlung:

## Möglichkeiten und Grenzen psychiatrischer Interventionen

---



### Beschreibung:

Erwachsene Menschen mit Autismus können durch Umstände in Krisen geraten, die für Andere nicht ohne Weiteres nachvollziehbar sein müssen. Der zweite Vortrag knüpft da an, wo der erste aufhört und beschäftigt sich mit den Fragen: Welche Wege führen aus der Krise? Welche Unterstützung ist nützlich, um Krisensituationen zu vermeiden? Wie können wir gut zusammenarbeiten?

### Dr. Franziska Gaese - Vita

Fachärztin für Psychiatrie und Psychotherapie, Oberärztin am KBO Isar Amper Klinikum München Ost, wo sie seit 2003 die Abteilung für Menschen mit geistiger Behinderung, Autismus und anderen Entwicklungsstörungen leitet. Davor Studium der Humanmedizin in Göttingen, Lübeck und München, Promotion am Max-Planck-Institut für Neurobiologie in Martinsried, Facharztweiterbildung an der Psychiatrischen Klinik der LMU München. Systemische Weiterbildung am HSI Heidelberg, Sprecherin des AK Geistige Behinderung der Bundesdirektorenkonferenz leitender Ärztinnen und Ärzte der Kliniken für Psychiatrie und Psychotherapie e.V., Vortrags- und Fortbildungstätigkeit, Supervision und Beratung.